



# SARL LVP RESERVATIONS

## Gîte N° 84G272 - Maison de la Calade



Édité le 20/09/2019 - Saison 2019



Capacité : 6 personnes

Nombre de chambres : 3

Surface habitable : 120 m<sup>2</sup>

### Idéalement situé pour visiter les villages du Luberon



Plus qu'un gîte, c'est une maison de village rénovée, avec de beaux volumes et espaces, au pied du Lubéron, dans la partie ancienne du village. Charmant jardin "de curé" clos de 100 m<sup>2</sup> environ, en restanques, non-attachant. Maison traditionnelle provençale sur plusieurs niveaux (escaliers difficiles pour enfants en bas âge). Salon de jardin, table de ping-pong. Barbecue. Parking à proximité. 3 chambres : deux avec 2 lits 1 personne,

une avec 1 lit 2 personnes. Cuisine bien équipée avec four, lave-vaisselle et micro-ondes. Salon avec cheminée en service. Salle à manger. Salle de bain (baignoire + douche) avec lave-linge. Wc indépendant. TV. WIFI. Chauffage central (forfait de 60 €/semaine). Forfait ménage fin de séjour : 60 €). Festivals d'été dans les environs : Avignon/Théâtre, La Roque d'Anthéron/piano, Arles photo et musique, Aix en Provence/Lyrique, Orange/Chorégies, .... Nombreux sites archéologiques, patrimoniaux et naturels à proximité.

📍 Longitude. 5.11361760 - Latitude. 43.84481970

### Gîte N° 84G272 - Maison de la Calade

A Robion, prendre à droite direction centre village. Continuer de monter la rue, après la place de l'église/café/Mairie, jusqu'au Théâtre de Verdure. En face Rue A. Ricaud, faire 300 m. Gîte à l'angle.



### Compléments d'informations

Toutes ces informations ont été communiquées et validées par le propriétaire et ne peuvent en aucun cas mettre en cause les Gîtes de France.

\* A défaut de conditions particulières mentionnées sur cette fiche, les conditions générales de location sont applicables.

### Service de réservation

SARL LVP RESERVATIONS

☎ 04.90.85.45.00 📠 04.90.85.88.49

✉ [contact@gites-de-france-en-provence.com](mailto:contact@gites-de-france-en-provence.com)

🌐 [www.gites-de-france-vaucluse.com](http://www.gites-de-france-vaucluse.com)

### Hébergement N° 84G272

Maison de la Calade

76 rue de la calade

84440 ROBION

### Remise des clés

Sur R.V. (coordonnées indiquées par le service réservation) avec la personne qui vous donnera toutes les informations.

### Dépôt de garantie

Caution à verser à l'arrivée : 250.00€

### Loisirs à proximité

- 📍 Piscine : 10.0 km
- 📍 Tennis : 1.0 km
- 📍 Equitation : 5.0 km
- 📍 Pêche : 10.0 km
- 📍 Baignade : 8.0 km
- 📍 Rand. : Sur Place
- 📍 Mer : 75.0 km
- 📍 Aéroport : 20.0 km
- 📍 Gare : 8.0 km
- 📍 Commerce : 0.3 km

### Thématiques

- 📍 Randonnées
- 📍 Gamme Confort

### Vos hôtes

La personne qui accueille habite près du village. Les propriétaires sont en région.



## Gîte N°84G272 - Maison de la Calade

Tarifs en € - information à titre indicatif, valable au 20/09/2019 à 16:40:37



Tarif minimum / Tarif maximum suivant l'ensemble des dates indiquées.

Vous pouvez consulter les tarifs sur notre site en cliquant sur l'onglet TARIFS ET DISPONIBILITES

	2 nuits	3 nuits	4 nuits	5 nuits	6 nuits	Semaine
<b>basse saison hiver</b> du 05/01/2019 au 05/04/2019 et du 09/11/2019 au 20/12/2019	-	-	-	-	-	<b>480</b>
<b>vacances printemps</b> du 06/04/2019 au 03/05/2019	-	-	-	-	-	<b>520</b>
<b>mai</b> du 04/05/2019 au 31/05/2019	-	-	-	-	-	<b>520</b>
<b>juin</b> du 01/06/2019 au 28/06/2019	-	-	-	-	-	<b>580</b>
<b>inter saison juillet</b> du 29/06/2019 au 12/07/2019	-	-	-	-	-	<b>580/650</b>
<b>haute saison juillet</b> du 13/07/2019 au 02/08/2019	-	-	-	-	-	<b>650</b>
<b>très haute saison août</b> du 03/08/2019 au 16/08/2019	-	-	-	-	-	<b>650</b>
<b>inter saison août</b> du 17/08/2019 au 30/08/2019	-	-	-	-	-	<b>650</b>
<b>septembre</b> du 31/08/2019 au 20/09/2019	-	-	-	-	-	<b>580</b>
<b>inter saison automne</b> du 21/09/2019 au 18/10/2019	-	-	-	-	-	<b>480/580</b>
<b>vacances de toussaint</b> du 19/10/2019 au 08/11/2019	-	-	-	-	-	<b>480</b>
<b>vacances de fin d'année</b> du 21/12/2019 au 03/01/2020	-	-	-	-	-	<b>480</b>

## Le prix comprend

- Chauffage : Inclus
- Electricité : Incluse

## Le prix ne comprend pas

- Bois : Non inclus

## Options / Suppléments

Ménage fin de séjour	<b>60.00€</b>
Paire de draps pour 1 lit 2 personnes	<b>15.00€</b>
Paire de draps pour 1 lit 1 personne	<b>15.00€</b>
Linge de Toilette par personne	<b>10.00€</b>
Caution Ménage	<b>60.00€</b>

## Equipements extérieurs

- Barbecue
- Jardin
- Terrain clos

## Equipements intérieurs

- Cheminée
- Connexion internet
- Gîte +
- Lave-linge
- Lave-vaisselle
- Non fumeur
- TV
- Téléphone
- micro-ondes

## Détail des pièces

Niveau	Type de pièce	Surface Literie	Descriptif - Equipement
Rez de jardin	Chambre	22.00m <sup>2</sup> - 2 lit(s) 90	chambre en contrebas
RDC	Cuisine	12.00m <sup>2</sup>	
RDC	salle à manger	18.00m <sup>2</sup>	
RDC	Salon	12.00m <sup>2</sup>	
RDC	Chambre	15.00m <sup>2</sup> - 1 lit(s) 140	
RDC	WC	2.00m <sup>2</sup>	
1er étage	Chambre	15.00m <sup>2</sup> - 2 lit(s) 90	
1er étage	Salle de Bain	10.00m <sup>2</sup>	
1er étage	MEZZANINE	8.00m <sup>2</sup>	





# SARL LVP RESERVATIONS

## Gîte N°84G272 - Maison de la Calade



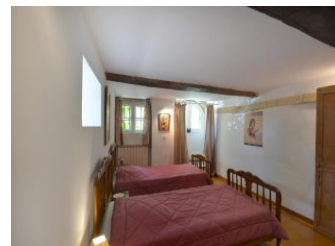
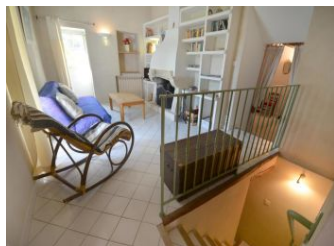
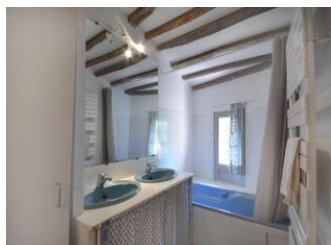
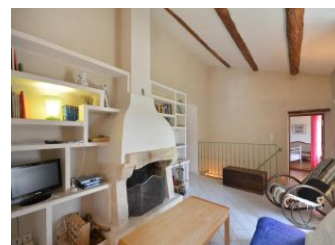
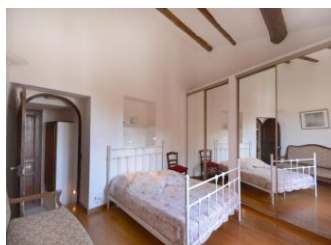
Édité le 20/09/2019 - Saison 2019



Capacité : 6 personnes

Nombre de chambres : 3

Surface habitable : 120 m<sup>2</sup>





# SARL LVP RESERVATIONS

Gîte N°84G272 - Maison de la Calade



Édité le 20/09/2019 - Saison 2019



Capacité : 6 personnes

Nombre de chambres : 3

Surface habitable : 120 m<sup>2</sup>

