



# SARL LVP RESERVATIONS

## Gîte N°84G4200 - Les Mourgues



Édité le 21/08/2019 - Saison 2019

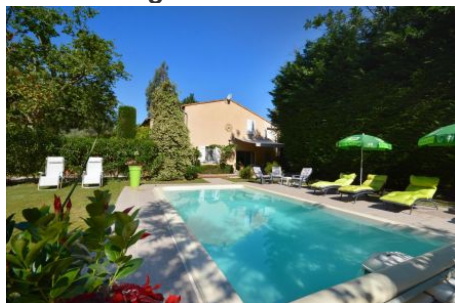


Capacité : 4 personnes

Nombre de chambres : 2

Surface habitable : 62 m<sup>2</sup>

**Idéal pour faire du vélo, nombreuses pistes cyclables et pour des moments agréables de détente vous trouverez une piscine sur place**



Située entre Avignon et Villeneuve-les-Avignon, à seulement quelques kilomètres du centre historique, bel appartement aménagé en rez-de-jardin de la maison des propriétaires. En campagne et au milieu d'un parc arboré, vous trouverez un lieu paisible, 2 terrasses : 1 de 20 m<sup>2</sup> au sud et 1 de 15 m<sup>2</sup> à l'est avec des bains de soleil pour le repos. Une piscine commune (7x3.5, profondeur 1.50 m, ouverte du 01/05 au

27/09) protégée par une alarme et une bâche à barres. Un jardin non clos commun de 3000 m<sup>2</sup>. Salon de jardin, barbecue électrique. 2 chambres (2 lits en 160x200), lit bébé. Salle à manger/salon/coin-cuisine (TV, lecteur DVD, micro-ondes, lave-vaisselle, lave-linge). 2 salles d'eau avec wc. Draps et linge de toilette inclus. Climatisation en juillet et août uniquement. Possibilité ménage fin de séjour. Moustiquaires aux fenêtres Vous pourrez aussi vous promener à pied ou à vélos sur l'ensemble de l'île-de-la-Barthelasse. Les remparts d'Avignon sont à 2 km de la maison et un bac gratuit permet de traverser le Rhône. Joëlle et Didier vous conseilleront pour trouver de bons restaurants aux saveurs provençales et aussi pour découvrir les marchés locaux (Avignon, Ile-sur-la-Sorgue et tant d'autres).

📍 Longitude. 4.81701000 - Latitude. 43.96162000

### Gîte N°84G4200 - Les Mourgues

A7 sortie Avignon nord. A 150 m 4ème sortie au rond-point prendre direction Avignon. Faire 4.5 km et prendre sorite à droite direction Avignon centre. Faire 2.5 km serrez à droite sur boulevard Saint Lazare. Faire 1.2 km serrez à gauche après le pont Saint Bénézet (pont d'Avignon) direction Villeneuve/les Angles. Faire 150 m serrez à droite sur pont Daladier direction Villeneuve/Les Angles. Faire 500 m tournez à droite route de l'Islon. Faire 1.8 km tournez à droite chemin de Dardène. Faire 200 m tournez à gauche 'les Mourgues'.



### Compléments d'informations

Toutes ces informations ont été communiquées et validées par le propriétaire et ne peuvent en aucun cas mettre en cause les Gîtes de France.

\* A défaut de conditions particulières mentionnées sur cette fiche, les conditions générales de location sont applicables.

### Service de réservation

SARL LVP RESERVATIONS

☎ 04.90.85.45.00 📠 04.90.85.88.49

✉ [contact@gites-de-france-en-provence.com](mailto:contact@gites-de-france-en-provence.com)

🌐 [www.gites-de-france-vaucluse.com](http://www.gites-de-france-vaucluse.com)

### Hébergement N°84G4200

Les Mourgues

211 chemin de Dardène ILE-DE-LA-BARTHELASSE

84000 AVIGNON/ ILE-DE-LA-BARTHELASSE

### Langue parlée



### Dépôt de garantie

Caution à verser à l'arrivée : 400.00€ plus une caution animal de 100.00€

### Loisirs à proximité

- 📍 Piscine : Sur Place
- 📍 Tennis : 2.0 km
- 📍 Equitation : 2.0 km
- 📍 Golf : 10.0 km
- 📍 Baignade : 25.0 km
- 📍 Rand. : 20.0 km
- 📍 Ski de piste : 50.0 km
- 📍 Gare : 8.0 km
- 📍 Commerce : 3.0 km

### Thématiques

- 📍 Gamme Confort

### Vos hôtes

Joëlle et Didier, retraités, elle, de l'immobilier, lui, de la direction d'Avignon Tourisme : Palais des Papes, pont Saint Bénézet, parc des expositions, office de tourisme...

Joëlle, avignonnaise, Didier, barthelassien depuis quatre générations sont à votre écoute pour rendre votre séjour le plus agréable possible. A bientôt !



## Gîte N°84G4200 - Les Mourgues

Tarifs en € - information à titre indicatif, valable au 21/08/2019 à 22:26:28



Tarif minimum / Tarif maximum suivant l'ensemble des dates indiquées.

Vous pouvez consulter les tarifs sur notre site en cliquant sur l'onglet TARIFS ET DISPONIBILITES

	2 nuits	3 nuits	4 nuits	5 nuits	6 nuits	Semaine
<b>basse saison hiver</b> du 05/01/2019 au 05/04/2019 et du 09/11/2019 au 20/12/2019	-	-	-	-	-	<b>456/547</b>
<b>vacances printemps</b> du 06/04/2019 au 03/05/2019	-	-	-	-	-	<b>547</b>
<b>mai</b> du 04/05/2019 au 31/05/2019	-	-	-	-	-	<b>590</b>
<b>juin</b> du 01/06/2019 au 28/06/2019	-	-	-	-	-	<b>627</b>
<b>inter saison juillet</b> du 29/06/2019 au 12/07/2019	-	-	-	-	-	<b>890</b>
<b>haute saison juillet</b> du 13/07/2019 au 02/08/2019	-	-	-	-	-	<b>890</b>
<b>très haute saison août</b> du 03/08/2019 au 16/08/2019	-	-	-	-	-	<b>890</b>
<b>inter saison août</b> du 17/08/2019 au 30/08/2019	-	-	-	-	-	<b>790/890</b>
<b>septembre</b> du 31/08/2019 au 20/09/2019	-	-	-	-	-	<b>627</b>
<b>inter saison automne</b> du 21/09/2019 au 18/10/2019	-	-	-	-	-	<b>456/627</b>
<b>vacances de toussaint</b> du 19/10/2019 au 08/11/2019	-	-	-	-	-	<b>456</b>
<b>vacances de fin d'année</b> du 21/12/2019 au 03/01/2020	-	-	-	-	-	<b>456</b>

## Le prix comprend

## Le prix ne comprend pas

- Chauffage : Non inclus
- Electricité : Non incluse

## Options / Suppléments

Ménage fin de séjour 40.00€

## Equipements extérieurs

- Barbecue
- Piscine sur place
- Jardin
- Terrasse
- Piscine commune

## Equipements intérieurs

- Climatisation
- Gîte +
- Lecteur DVD
- micro-ondes
- Connexion internet
- Lave-linge
- Lit Bebe
- plain-pied
- Draps fournis
- Lave-vaisselle
- TV
- rez de chaussée

## Détail des pièces

Niveau	Type de pièce	Surface	Literie	Descriptif - Equipement
RDC	Pièce de vie	26.00m <sup>2</sup>		
RDC	Chambre	13.00m <sup>2</sup>	- 1 lit(s) 160 ou supérieur lit en 160x200	
RDC	Chambre	12.00m <sup>2</sup>	- 1 lit(s) 160 ou supérieur lit en 160x200	
RDC	Salle d'eau/ wc	2.50m <sup>2</sup>		
RDC	Salle d'eau/ wc	4.00m <sup>2</sup>		



# SARL LVP RESERVATIONS

## Gîte N°84G4200 - Les Mourgues



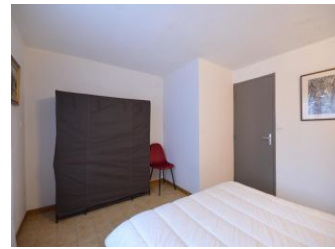
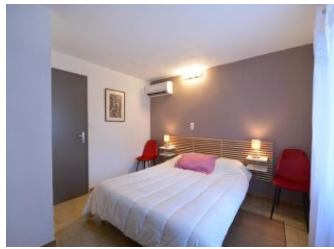
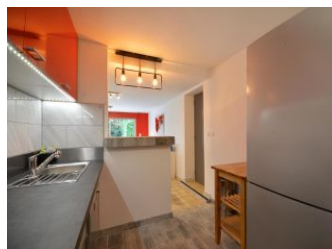
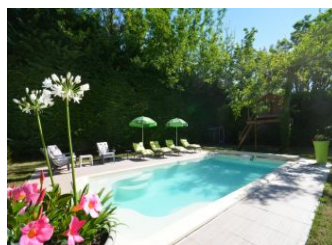
Édité le 21/08/2019 - Saison 2019



Capacité : 4 personnes

Nombre de chambres : 2

Surface habitable : 62 m<sup>2</sup>





# SARL LVP RESERVATIONS

Gîte N°84G4200 - Les Mourgues



Édité le 21/08/2019 - Saison 2019



Capacité : 4 personnes

Nombre de chambres : 2

Surface habitable : 62 m<sup>2</sup>

