



SARL LVP RESERVATIONS

Gîte N°84G571 - Les Fontanelles 2



Édité le 21/11/2019 - Saison 2019



Capacité : 5 personnes

Nombre de chambres : 3

Surface habitable : 73 m²

Agréable terrasse avec belle vue pour prendre vos repas et une grande piscine à partager



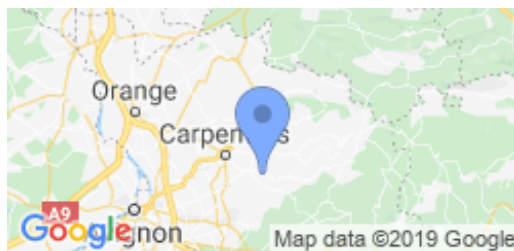
Dans la partie ouest de la ferme des propriétaires, gîte en rez-de-chaussée avec piscine clôturée (12 x 5 - ouverte du 01/05 au 31/10) commune aux 2 gîtes et aux propriétaires, en pleine campagne, terrasse privée à l'ouest, terrain non clos commun avec des dénivelés. Très belle vue sur Venasque et les collines. 3 chambres (dont une petite et mansardée) : 1 lit 2 personnes, 3 lits 1 personne dont 2 en 90 x 200. Salon. Séjour/coin-cuisine.

Lave-linge dans le garage du propriétaire. Lave-vaisselle. Micro-ondes. TV couleur. Salle d'eau avec wc. WC. Salle de bains. Chauffage électrique en apport si besoin. Salon de jardin. Barbecue. Table de ping-pong. Date de construction du gîte XIXe siècle. Possibilité ménage en fin de séjour : 70 €. Perché sur le sommet d'un rocher escarpé, Venasque est un pittoresque village classé parmi les "plus beaux villages de France" qui domine la vallée de la Nesque et la plaine de Carpentras.

📍 Longitude. 5.15233820 - Latitude. 44.01478080

Gîte N°84G571 - Les Fontanelles 2

Dans Malemort, prendre à droite St Félix stade Gustave Ruel ensuite direction la Tuilière, monter, arrivée sur le plateau pancarte Gîte à droite dans les cerisiers, suivre le fléchage, 300 mètres de chemin non goudronné.



Compléments d'informations

Toutes ces informations ont été communiquées et validées par le propriétaire et ne peuvent en aucun cas mettre en cause les Gîtes de France.

* A défaut de conditions particulières mentionnées sur cette fiche, les conditions générales de location sont applicables.

* Envisager de séjourner dans une location équipée d'une piscine suppose pour les locataires d'assurer une vigilance et une surveillance active et constante de la piscine et de toutes les personnes susceptibles d'y accéder, en particulier les jeunes enfants qui doivent être toujours accompagnés d'un adulte.

Service de réservation

SARL LVP RESERVATIONS

☎ 04.90.85.45.00 📠 04.90.85.88.49

✉ contact@gites-de-france-en-provence.com

🌐 www.gites-de-france-vaucluse.com

Hébergement N°84G571

Les Fontanelles 2

786, chemin des Fontanelles

84210 VENASQUE/MALEMORT-DU-COMTAT

Dépôt de garantie

Caution à verser à l'arrivée : 200.00€

Loisirs à proximité

- 📍 Piscine : Sur Place
- 📍 Tennis : 3.0 km
- 📍 Equitation : 20.0 km
- 📍 Golf : 20.0 km
- 📍 Pêche : 15.0 km
- 📍 Baignade : 15.0 km
- 📍 Rand. : Sur Place
- 📍 Ski de piste : 35.0 km
- 📍 Gare : 30.0 km
- 📍 Commerce : 2.5 km

Thématiques

- 📍 Randonnées
- 📍 Gamme Confort



Gîte N°84G571 - Les Fontanelles 2

Tarifs en € - information à titre indicatif, valable au 21/11/2019 à 12:18:12



Tarif minimum / Tarif maximum suivant l'ensemble des dates indiquées.

Vous pouvez consulter les tarifs sur notre site en cliquant sur l'onglet TARIFS ET DISPONIBILITES

	2 nuits	3 nuits	4 nuits	5 nuits	6 nuits	Semaine
basse saison hiver du 05/01/2019 au 05/04/2019 et du 09/11/2019 au 20/12/2019	-	-	-	-	-	393
vacances printemps du 06/04/2019 au 03/05/2019	-	-	-	-	-	393
mai du 04/05/2019 au 31/05/2019	-	-	-	-	-	393/527
juin du 01/06/2019 au 28/06/2019	-	-	-	-	-	527/742
inter saison juillet du 29/06/2019 au 12/07/2019	-	-	-	-	-	742
haute saison juillet du 13/07/2019 au 02/08/2019	-	-	-	-	-	742
très haute saison août du 03/08/2019 au 16/08/2019	-	-	-	-	-	742
inter saison août du 17/08/2019 au 30/08/2019	-	-	-	-	-	742
septembre du 31/08/2019 au 20/09/2019	-	-	-	-	-	433
inter saison automne du 21/09/2019 au 18/10/2019	-	-	-	-	-	393/433
vacances de toussaint du 19/10/2019 au 08/11/2019	-	-	-	-	-	393
vacances de fin d'année du 21/12/2019 au 03/01/2020	-	-	-	-	-	393

Le prix comprend

- Chauffage : Inclus
- Electricité : Incluse

Options / Suppléments

Ménage fin de séjour	70.00€
Paire de draps pour 1 lit 2 personnes	15.00€
Paire de draps pour 1 lit 1 personne	15.00€

Le prix ne comprend pas

Equipements extérieurs

- Barbecue
- Jardin
- Piscine commune
- Piscine sur place
- Terrasse

Equipements intérieurs

- Lave-linge
- Lave-vaisselle
- TV
- micro-ondes

Détail des pièces

Niveau	Type de pièce	Surface Literie	Descriptif - Equipement
RDC	Salon	16.80m ²	
RDC	Salle à manger/coin cuisine	15.80m ²	
RDC	Chambre	8.80m ² - 1 lit(s) 140	
RDC	Chambre	13.00m ² - 2 lit(s) 90	
RDC	Salle de Bain	4.00m ²	
RDC	WC	1.00m ²	
RDC	Salle d'eau/ wc	4.00m ²	
1er étage	Chambre	10.80m ² - 1 lit(s) 90	



SARL LVP RESERVATIONS

Gîte N°84G571 - Les Fontanelles 2



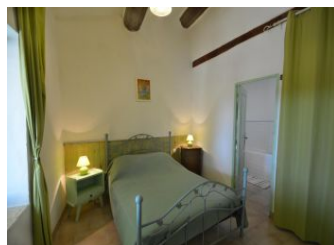
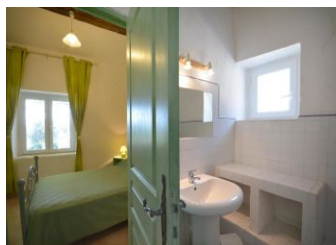
Édité le 21/11/2019 - Saison 2019



Capacité : 5 personnes

Nombre de chambres : 3

Surface habitable : 73 m²





SARL LVP RESERVATIONS

Gîte N°84G571 - Les Fontanelles 2



Édité le 21/11/2019 - Saison 2019



Capacité : 5 personnes

Nombre de chambres : 3

Surface habitable : 73 m²

