



# SARL LVP RESERVATIONS

## Gîte N°84G4161 - La Galinette



Édité le 25/10/2020 - Saison 2020



Capacité : 2 personnes

Nombre de chambres : 1

Surface habitable : 40 m<sup>2</sup>

Lieu idéal pour les amoureux de brocante, de bord de Sorgue le soir après un repas au restaurant ou d'un moment de détente bien mérité après une baignade dans la piscine



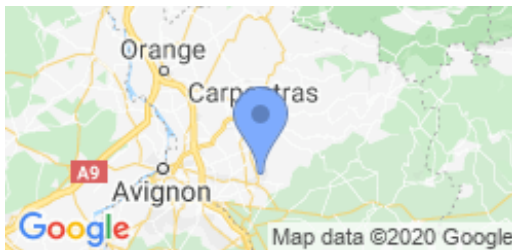
Situé à deux minutes en voiture de l'Isle-sur-la-Sorgue, capitale des antiquaires, de son marché aux senteurs provençales et des ses bords de Sorgue rafraîchissants. Joli gîte indépendant à proximité de la maison des propriétaires avec piscine commune (7 x 3.50 m, profondeur 1.50 m, ouverte de juin à septembre) avec accès facile par de larges marches et entourée d'une plage pour les baignades de soleil. Terrasse de 23 m<sup>2</sup> au sud et un coin jardin réservé de 50 m<sup>2</sup> avec salon de jardin et plancha.

Possibilité de garer la voiture devant le gîte. De style contemporain et très lumineux, Thierry a réussi à l'aménager au mieux et Solange a su le décorer avec goût. Au rez-de-chaussée : 1 chambre (lit en 160x200, lit bébé). Draps et linge de toilette inclus. Salon/coin-cuisine (TV, micro-ondes, lave-vaisselle). Lave-linge dans cellier. Salle d'eau avec wc. Possibilité ménage de fin de séjour : 25 €. Vous pourrez planifier au départ du gîte des randonnées pédestres ou à vélo (local à disposition). GR du sentier du mur de la peste, GR du tour des monts de Vaucluse.

📍 Longitude. 5.06805556 - Latitude. 43.93890278

### Gîte N°84G4161 - La Galinette

Sortie autoroute A7 / E15 n°23 Avignon nord suivre Carpentras. A 200 m sortie Vedène (D6). Suivre Saint-Saturnin-les-Avignon (5 km). Au feu tricolore de Saint-Saturnin, tourner à gauche (D28) direction Pernes-les-Fontaines (7,5 km). A Pernes-les-Fontaines (garage Renault) tourner à droite (D938) direction l'Isle-sur-la-Sorgue (9 km). A l'entrée de l'Isle-sur-la-Sorgue tourner à gauche (hameau de Saint-Antoine). A la boulangerie : à gauche, passer devant l'école Lucie Aubrac puis tourner à droite direction la Roque-sur-Pernes. A 100 m à gauche chemin font de galine, 2ème montée à droite. Bienvenue.



### Compléments d'informations

Toutes ces informations ont été communiquées et validées par le propriétaire et ne peuvent en aucun cas mettre en cause les Gîtes de France.

\* A défaut de conditions particulières mentionnées sur cette fiche, les conditions générales de location sont applicables.

\* Envisager de séjourner dans une location équipée d'une piscine suppose pour les locataires d'assurer une vigilance et une surveillance active et constante de la piscine et de toutes les personnes susceptibles d'y accéder, en particulier les jeunes enfants qui doivent être toujours accompagnés d'un adulte.

### Service de réservation

SARL LVP RESERVATIONS

☎ 04.90.85.45.00 📠 04.90.85.88.49

✉ [contact@gites-de-france-en-provence.com](mailto:contact@gites-de-france-en-provence.com)

🌐 [www.gites-de-france-vaucluse.com](http://www.gites-de-france-vaucluse.com)

### Hébergement N°84G4161

La Galinette

112 chemin Font de Galine Saint-Antoine  
84800 L'ISLE-SUR-LA-SORGUE

### Dépôt de garantie

Caution à verser à l'arrivée : 200.00€

### Loisirs à proximité

- 📍 Piscine : Sur Place
- 📍 Tennis : 3.0 km
- 📍 Equitation : 5.0 km
- 📍 Golf : 5.0 km
- 📍 Pêche : 2.0 km
- 📍 Baignade : 10.0 km
- 📍 Rand. : 3.0 km
- 📍 Gare : 30.0 km
- 📍 Commerce : 2.0 km

### Thématiques

- 📍 Randonnées
- 📍 Gamme Séduction



## Gîte N°84G4161 - La Galinette

Tarifs en € - information à titre indicatif, valable au 25/10/2020 à 00:44:55



Tarif minimum / Tarif maximum suivant l'ensemble des dates indiquées.

Vous pouvez consulter les tarifs sur notre site en cliquant sur l'onglet TARIFS ET DISPONIBILITES

	2 nuits	3 nuits	4 nuits	5 nuits	6 nuits	Semaine
<b>basse saison hiver</b> du 04/01/2020 au 03/04/2020 et du 07/11/2020 au 18/12/2020	-	-	-	-	-	462
<b>vacances printemps</b> du 04/04/2020 au 01/05/2020	-	-	-	-	-	462
<b>mai</b> du 02/05/2020 au 29/05/2020	-	-	-	-	-	462
<b>juin</b> du 30/05/2020 au 26/06/2020	-	-	-	-	-	462
<b>inter saison juillet</b> du 27/06/2020 au 10/07/2020	-	-	-	-	-	518
<b>haute saison juillet</b> du 11/07/2020 au 31/07/2020	-	-	-	-	-	518
<b>très haute saison août</b> du 01/08/2020 au 14/08/2020	-	-	-	-	-	567
<b>inter saison août</b> du 15/08/2020 au 28/08/2020	-	-	-	-	-	567
<b>septembre</b> du 29/08/2020 au 18/09/2020	-	-	-	-	-	462
<b>inter saison automne</b> du 19/09/2020 au 16/10/2020	-	-	-	-	-	462
<b>vacances de toussaint</b> du 17/10/2020 au 06/11/2020	-	-	-	-	-	462
<b>vacances de fin d'année</b> du 19/12/2020 au 01/01/2021	-	-	-	-	-	462

## Le prix comprend

- Electricité : Incluse

## Options / Suppléments

Ménage fin de séjour

25.00€

## Le prix ne comprend pas

- Bois : Non inclus

- Chauffage : Non inclus

## Equipements extérieurs

- Jardin
- Piscine sur place
- Maison Individuelle
- Terrasse
- Piscine commune

## Equipements intérieurs

- Connexion internet
- Lave-linge
- TV
- Draps fournis
- Lave-vaisselle
- micro-ondes
- Gite +
- Lit Bebe
- rez de chaussée

## Détail des pièces

Niveau	Type de pièce	Surface Literie	Descriptif - Equipement
RDC	Pièce de vie	25.00m <sup>2</sup>	
RDC	Chambre	9.00m <sup>2</sup>	- 1 lit(s) 160 ou supérieur lit en 160 x 200
RDC	Salle d'eau/ wc	4.00m <sup>2</sup>	



# SARL LVP RESERVATIONS

Gîte N°84G4161 - La Galinette



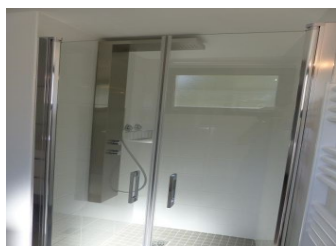
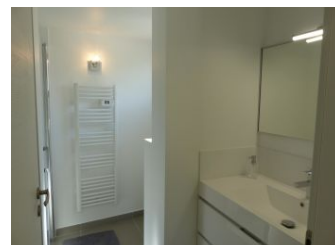
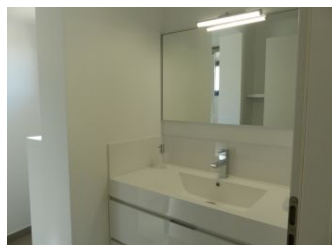
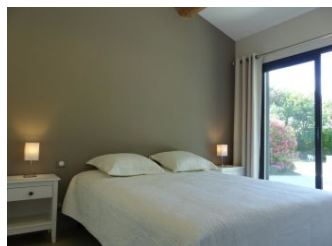
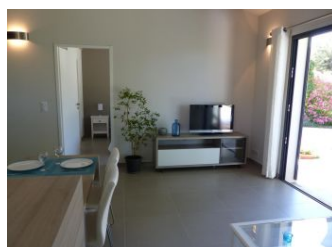
Édité le 25/10/2020 - Saison 2020



Capacité : 2 personnes

Nombre de chambres : 1

Surface habitable : 40 m<sup>2</sup>





# SARL LVP RESERVATIONS

Gîte N°84G4161 - La Galinette



Édité le 25/10/2020 - Saison 2020



Capacité : 2 personnes

Nombre de chambres : 1

Surface habitable : 40 m<sup>2</sup>

