



GÎTES DE FRANCE VAUCLUSE

Gîte N° 84G2949 - Les Pierres Sèches 2



Édité le 04/08/2021 - Saison 2021



Capacité : 4 personnes

Nombre de chambres : 2

Surface habitable : 55 m²



Situé au coeur du Luberon et des ses attraits touristiques, très joli gîte aménagé dans un bâtiment ancien au coeur d'un petit hameau, mitoyen au gîte 84G2948. Belle rénovation en pierres apparentes, équipement entièrement neuf. Terrasse avec pergolas au sud de 56 m² dont une partie couverte, cour commune close de 200 m². Abri voiture. Mini golf. 2 chambres (1 lit en 160x200, 2 lits en 90x200, lit bébé). Séjour/coin-cuisine (TV couleur, téléphone, micro-ondes, four électrique, lave-vaisselle), lave-linge. Salle d'eau. 2 wc indépendants. Chauffage au sol. Salon de jardin. Barbecue électrique. Possibilité ménage fin de séjour : 40 €. Forfait chauffage : 50 €/semaine. Taxe de séjour en sus (à partir de 18 ans).

📍 Longitude. 5.19538299 - Latitude. 43.87565690

Gîte N° 84G2949 - Les Pierres Sèches 2



Compléments d'informations

Toutes ces informations ont été communiquées et validées par le propriétaire et ne peuvent en aucun cas mettre en cause les Gîtes de France.

* A défaut de conditions particulières mentionnées sur cette fiche, les conditions générales de location sont applicables.

Propriétaire

Monsieur GAUDEMARD Serge

20 ZA La Valette

84160 PUYVERT

☎ 04 90 68 17 97 ☎ 06 23 84 56 58

✉ gitegaudemardserge@gmail.com

🌐 <http://www.gite-des-pierres-seches.fr>

Hébergement N° 84G2949

Les Pierres Sèches 2

Hameau les Bouilladoires

84220 GORDES

Dépôt de garantie

Caution à verser à l'arrivée : 500.00€

Loisirs à proximité

- 📍 Piscine : 15.0 km
- 📍 Tennis : 6.0 km
- 📍 Rand. : 5.0 km
- 📍 Gare : 45.0 km
- 📍 Commerce : 4.0 km

Thématiques

- 📍 Randonnées



Gîte N°84G2949 - Les Pierres Sèches 2

Tarifs en € - information à titre indicatif, valable au 04/08/2021 à 00:00:00



Tarif minimum / Tarif maximum suivant l'ensemble des dates indiquées.

Vous pouvez consulter les tarifs sur notre site en cliquant sur l'onglet TARIFS ET DISPONIBILITES

	2 nuits	3 nuits	4 nuits	5 nuits	6 nuits	Semaine
basse saison hiver du 02/01/2021 au 02/04/2021 et du 06/11/2021 au 17/12/2021	-	-	-	-	-	360/410
vacances printemps du 03/04/2021 au 30/04/2021	-	-	-	-	-	410
mai du 01/05/2021 au 28/05/2021	-	-	-	-	-	410
juin du 29/05/2021 au 25/06/2021	-	-	-	-	-	460
inter saison juillet du 26/06/2021 au 09/07/2021	-	-	-	-	-	620
haute saison juillet du 10/07/2021 au 30/07/2021	-	-	-	-	-	620
très haute saison août du 31/07/2021 au 13/08/2021	-	-	-	-	-	620
inter saison août du 14/08/2021 au 27/08/2021	-	-	-	-	-	460/570
septembre du 28/08/2021 au 17/09/2021	-	-	-	-	-	460
inter saison automne du 18/09/2021 au 15/10/2021	-	-	-	-	-	410/460
vacances de toussaint du 16/10/2021 au 05/11/2021	-	-	-	-	-	360
vacances de fin d'année du 18/12/2021 au 07/01/2022	-	-	-	-	-	370

Le prix comprend

- Electricité : Incluse

Le prix ne comprend pas

- Chauffage : Non inclus

Options / Suppléments

Ménage fin de séjour	40.00€
Paire de draps pour 1 lit 1 personne	10.00€
Linge de Toilette par personne	5.00€
Linge de table	3.00€
Supplément chauffage à la semaine	50.00€
Paire de draps pour 1 lit 2 personnes	10.00€

Equipements extérieurs

- Barbecue
 Jardin
 Terrasse

Equipements intérieurs

- Connexion internet
 Gîte +
 Gîte de caractère
 Lave-linge
 Lave-vaisselle
 Lit Bebe
 TV
 Téléphone
 micro-ondes

Détail des pièces

Niveau	Type de pièce	Surface Literie	Descriptif - Equipement
RDC	Pièce de vie		
RDC	WC		
1er étage	Chambre	- 1 lit(s) 160 ou supérieur	
1er étage	Chambre	- 2 lit(s) 90	
1er étage	Salle d'eau		
1er étage	WC		



GÎTES DE FRANCE VAUCLUSE

Gîte N°84G2949 - Les Pierres Sèches 2



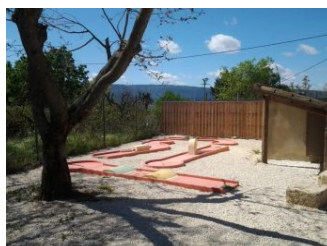
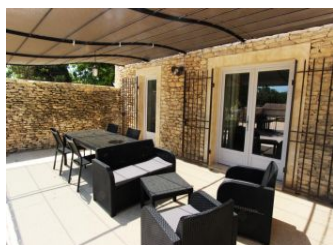
Édité le 04/08/2021 - Saison 2021



Capacité : 4 personnes

Nombre de chambres : 2

Surface habitable : 55 m²





GÎTES DE FRANCE VAUCLUSE

Gîte N° 84G2949 - Les Pierres Sèches 2



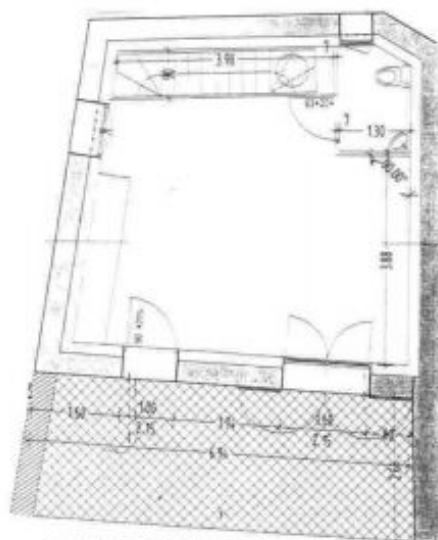
Édité le 04/08/2021 - Saison 2021



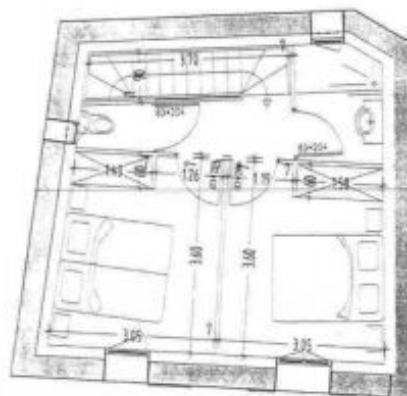
Capacité : 4 personnes

Nombre de chambres : 2

Surface habitable : 55 m²



REZ-DE-CHAUSSEE



ETAGE