



# GÎTES DE FRANCE VAUCLUSE

## Gîte N° 84G2049 - Le Cyprès



Édité le 21/05/2022 - Saison 2022



Capacité : 4 personnes

Nombre de chambres : 2

Surface habitable : 60 m<sup>2</sup>



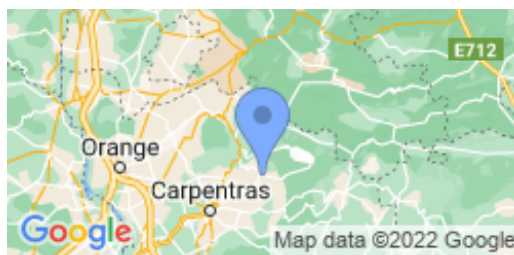
Gîte situé dans le même mas que les gîtes 2047 et 2048, celui-ci surplombe les 2 autres gîtes, un peu plus indépendant, avec à l'entrée une véranda. Piscine clôturée (6 x 12, ouverte du 01/06 au 30/09) avec rideau électrique, commune aux locataires, entourée d'un jardin fleuri et arboré. Randonnées et VTT sur place, jeux de boules. Ce gîte au rez-de-chaussée : 2 chambres : 2 lits 1 personne (0,90 x 200), et 1 lit 2 personnes (160 x 200), lit bébé. Salon, cheminée avec insert, TV. Salle à manger avec

coin-cuisine intégré (micro-ondes, lave-vaisselle, four pyrolyse et plaque à induction, hotte aspirante, frigo/congélateur et robot électrique). Salle d'eau avec douche à l'italienne et vasque encastrée. Cellier avec lave-linge. WC indépendant. Chauffage électrique 30 euros/semaine. Terrasse avec salon de jardin et pergola en fer forgé avec barbecue. 4 Transats. Terrain non clos. Possibilité ménage fin de séjour 35 €. Dépôt de garantie 100 €. Animaux gratuits. Possibilité wifi dans le gîte.

📍 Longitude. 5.18962383 - Latitude. 44.12225310

### Gîte N° 84G2049 - Le Cyprès

Traverser le village jusqu'au rond-point Maurice Trintignant, au rond-point prendre direction du Mont-Ventoux. A 800m en haut de la ligne droite, virage à droite, à 50m à droite Chemin Du Mau-Pertus, le Mas " Du Clos Saint-Louis" se trouve en face



### Compléments d'informations

Toutes ces informations ont été communiquées et validées par le propriétaire et ne peuvent en aucun cas mettre en cause les Gîtes de France.

\* A défaut de conditions particulières mentionnées sur cette fiche, les conditions générales de location sont applicables.

\* Envisager de séjourner dans une location équipée d'une piscine suppose pour les locataires d'assurer une vigilance et une surveillance active et constante de la piscine et de toutes les personnes susceptibles d'y accéder, en particulier les jeunes enfants qui doivent être toujours accompagnés d'un adulte.

\* Sauf indication contraire explicitement écrite dans le descriptif, les recharges de véhicules électriques ne sont jamais comprises dans les charges d'électricité incluses dans le tarif du séjour.

### Propriétaire

Monsieur GERBAUD Pierre  
Clos Saint Louis 47, chemin du Mau-Pertus  
84410 BEDOIN  
☎ 04 90-65-60-62 ☎ 06 28 92 02 80  
✉ pierre.gerbaud84@orange.fr  
🌐 <http://www.leclosaintlouis.com>

### Hébergement N° 84G2049

Le Cyprès  
47 Chemin Du Mau-Pertus Le Clos St Louis  
84410 BEDOIN

### Remise des clés

Sur place.

### Dépôt de garantie

Caution à verser à l'arrivée : 100.00€

### Loisirs à proximité

- 📍 Piscine : Sur Place
- 📍 Tennis : 1.5 km
- 📍 Equitation : 2.0 km
- 📍 Golf : 35.0 km
- 📍 Pêche : 7.0 km
- 📍 Baignade : 7.0 km
- 📍 Rand. : Sur Place
- 📍 Ski de piste : 15.0 km
- 📍 Mer : 120.0 km
- 📍 Aéroport : 45.0 km
- 📍 Gare : 16.0 km
- 📍 Commerce : 0.8 km

### Thématiques

- 📍 Randonnées



## Gîte N°84G2049 - Le Cyprès

Tarifs en € - information à titre indicatif, valable au 21/05/2022 à 00:00:00



Tarif minimum / Tarif maximum suivant l'ensemble des dates indiquées.

Vous pouvez consulter les tarifs sur notre site en cliquant sur l'onglet TARIFS ET DISPONIBILITES

	2 nuits	3 nuits	4 nuits	5 nuits	6 nuits	Semaine
<b>basse saison hiver</b> du 08/01/2022 au 08/04/2022 et du 05/11/2022 au 16/12/2022	250	-	-	-	-	<b>360/420</b>
<b>vacances printemps</b> du 09/04/2022 au 06/05/2022	-	-	-	-	-	<b>420</b>
<b>mai</b> du 07/05/2022 au 27/05/2022	-	-	-	-	-	<b>420</b>
<b>juin</b> du 28/05/2022 au 24/06/2022	-	-	-	-	-	<b>640</b>
<b>inter saison juillet</b> du 25/06/2022 au 08/07/2022	-	-	-	-	-	<b>640/840</b>
<b>haute saison juillet</b> du 09/07/2022 au 29/07/2022	-	-	-	-	-	<b>840</b>
<b>très haute saison août</b> du 30/07/2022 au 12/08/2022	-	-	-	-	-	<b>840</b>
<b>inter saison août</b> du 13/08/2022 au 26/08/2022	-	-	-	-	-	<b>840</b>
<b>septembre</b> du 27/08/2022 au 16/09/2022	-	-	-	-	-	<b>640</b>
<b>inter saison automne</b> du 17/09/2022 au 14/10/2022	250	-	-	-	-	<b>360/640</b>
<b>vacances de toussaint</b> du 15/10/2022 au 04/11/2022	250	-	-	-	-	<b>360</b>
<b>vacances de fin d'année</b> du 17/12/2022 au 06/01/2023	250	-	-	-	-	<b>360</b>

## Le prix comprend

- Fourniture Bois : Incluse
- Electricité : Incluse

## Le prix ne comprend pas

- Chauffage : Non inclus

## Options / Suppléments

Ménage fin de séjour	<b>35.00€</b>
Paire de draps pour 1 lit 2 personnes	<b>15.00€</b>
Paire de draps pour 1 lit 1 personne	<b>10.00€</b>
Linge de Toilette par personne	<b>8.00€</b>
Supplément chauffage à la semaine	<b>30.00€</b>

## Equipements extérieurs

- Barbecue
- Jardin
- Piscine commune
- Piscine sur place
- Terrasse

## Equipements intérieurs

- Cheminée
- Climatisation
- Connexion internet
- Lave-linge
- Lave-vaisselle
- Lit Bebe
- Non fumeur
- TV
- micro-ondes
- plain-pied
- rez de chaussée

## Détail des pièces

Niveau	Type de pièce	Surface Literie	Descriptif - Equipement
RDC	Salle à manger/coin cuisine	9.00m <sup>2</sup>	Cuisine fonctionnelle avec appareils ménagers tout encastrés, frigo avec petit congélateur ,plaque à induction et hotte aspirante, four à pyrolyse, four micro-onde, lave-vaisselle, robot ménager électrique ,cafetière électrique ,grille-pain et bouilloire électrique et produits entretien. Planche à repasser avec Fer Vapeur. Aspirateur.
RDC	Salon	m <sup>2</sup>	Pièce avec cheminée et canapé en cuir + fauteuil relaxation + tv écran plat ( 81 cm ) suspendu au mur.
RDC	Chambre	10.00m <sup>2</sup> - 1 lit(s) 160 ou supérieur	Chambre avec grande commode et lit en 160x200 ,avec Matelas à mémoire de forme plus 2 chevets et 2 lampes de chevets
RDC	Chambre	12.00m <sup>2</sup> - 2 lit(s) 90	Chambre avec 2 lits en 90x200 avec matelas à mémoire de forme + chevet et lampe, une grande penderie encastrée et placard avec étagères.
RDC	Salle d'eau	m <sup>2</sup>	Plan Vasque encastrée ,douche italienne,sèche -serviettes électrique. Machine à laver le linge dans cellier indépendant. WC suspendu indépendant.
RDC	WC	m <sup>2</sup>	



# GÎTES DE FRANCE VAUCLUSE

Gîte N° 84G2049 - Le Cyprès



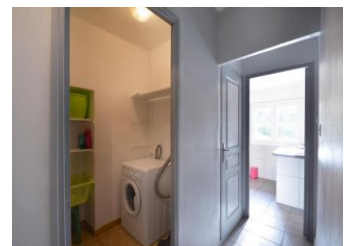
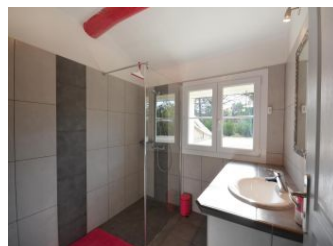
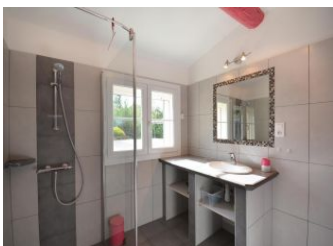
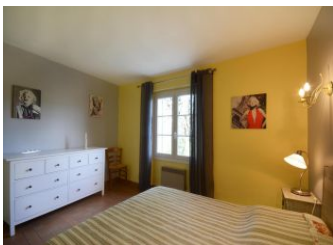
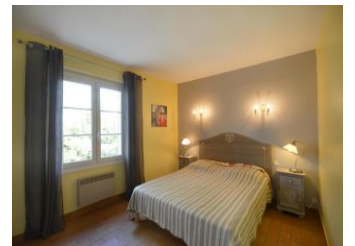
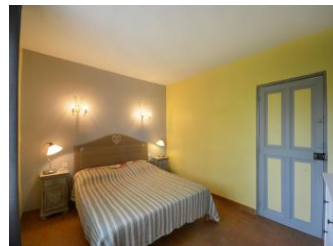
Édité le 21/05/2022 - Saison 2022



Capacité : 4 personnes

Nombre de chambres : 2

Surface habitable : 60 m<sup>2</sup>



SARL LVP RESERVATIONS - Centrale de réservation agréée par Gîtes de France - PLACE CAMPANA LA BALANCE - BP 60035 - 84004 AVIGNON CEDEX 01

☎ 04.90.85.45.00 📠 04.90.85.88.49 ✉ [contact@gites-de-france-en-provence.com](mailto:contact@gites-de-france-en-provence.com) 🌐 [www.gites-de-france-vaucluse.com](http://www.gites-de-france-vaucluse.com)